



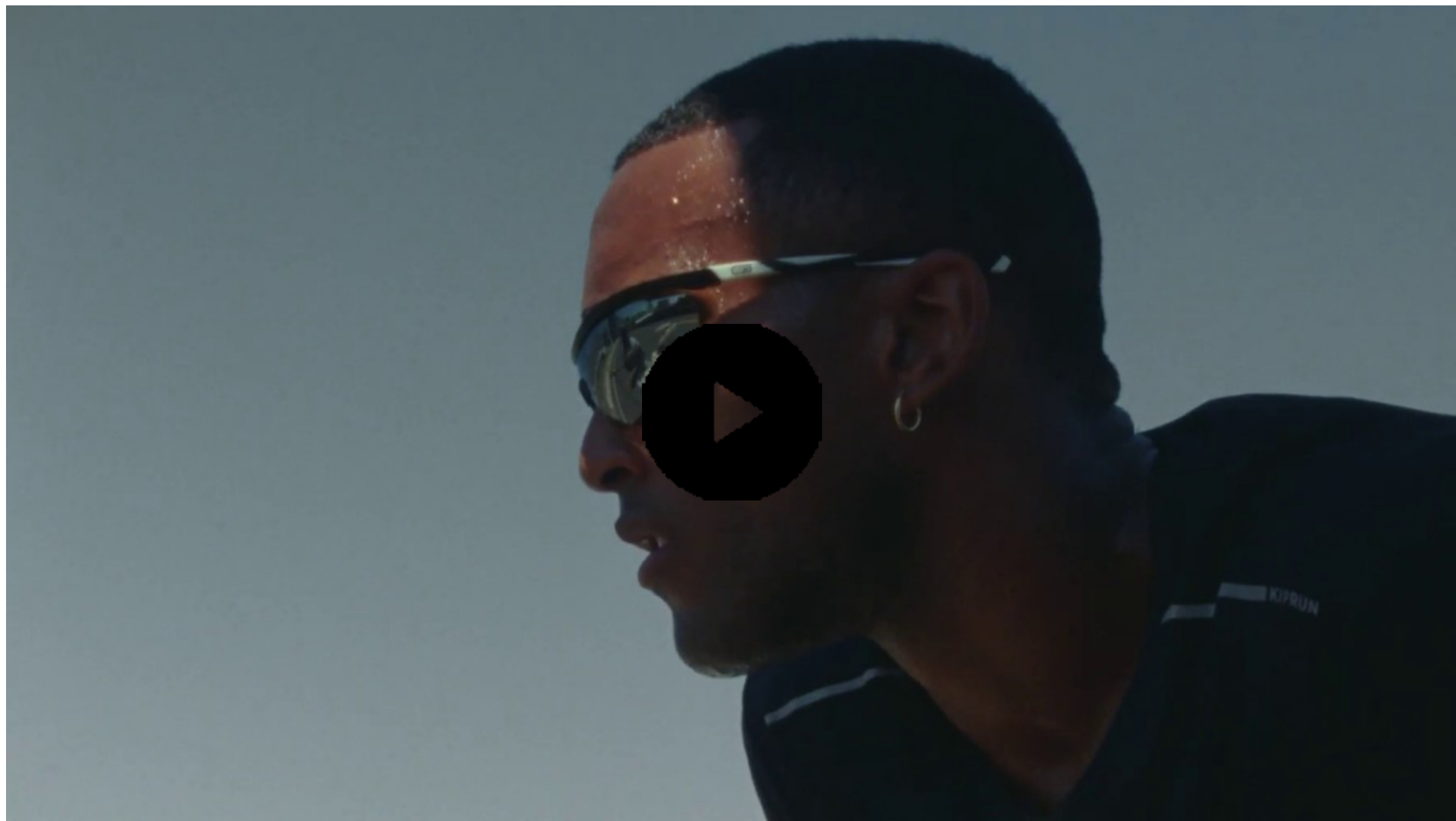
**ADOPTÉZ L'EFFET CRESCENDO AVEC
LES KIPRUN KDPLUS !**

 **Kalenji**
By  **DECATHLON**

Kiprun a développé cette chaussure de running pour homme et pour femme afin d'offrir au Runner un excellent amorti et une relance pour les entraînements et les courses jusqu'au marathon.

Efficace sur toutes les distances, la Kiprun **KDPLUS** rythme ainsi la foulée et les performances.

ENTREZ DANS L'UNIVERS DE LA KD PLUS



KDPLUS : ENTRE DYNAMISME ET LÉGÈRETÉ



Comment reconnaître la **KDPLUS** ?

Il est facile de la reconnaître avec sa **géométrie élancée à l'arrière au niveau du talon**.

Pour le confort, la **KDPLUS** est dotée d'une **languette chausson ultra confortable**. Son tissu "mesh seamless", **sans couture**, limite les risques de frottements pendant la course.

La **KDPLUS** apporte de la **légèreté** à la foulée du Runner, du fait notamment de son poids : elle pèse 267 g en 43 et elle est 4% plus légère que la KIPRUN FAST.

Le petit plus : elle favorise le **dynamisme** (la relance) à chaque foulée grâce à la géométrie de la semelle associée à la mousse Kalensole. Cette mousse permet une amélioration de l'amorti de 34%, un renvoi d'énergie +25% et une durabilité de 1000km par rapport à une mousse traditionnelle.

LES RUNNERS EN PARLENT LE MIEUX..



Les Kiprun **KDPLUS** sont déjà plébiscitées par beaucoup de Runners qui lui donnent une note avis moyenne de **4,2 / 5** et qui partagent des expériences très positives avec cette chaussure sur [decathlon.fr](https://www.decathlon.fr)

Quelques exemples :

Philippe : *"Excellent rapport qualité/prix. Légèreté et confort très agréable. Très bon maintien du pied. Je recommande sans hésitation".*

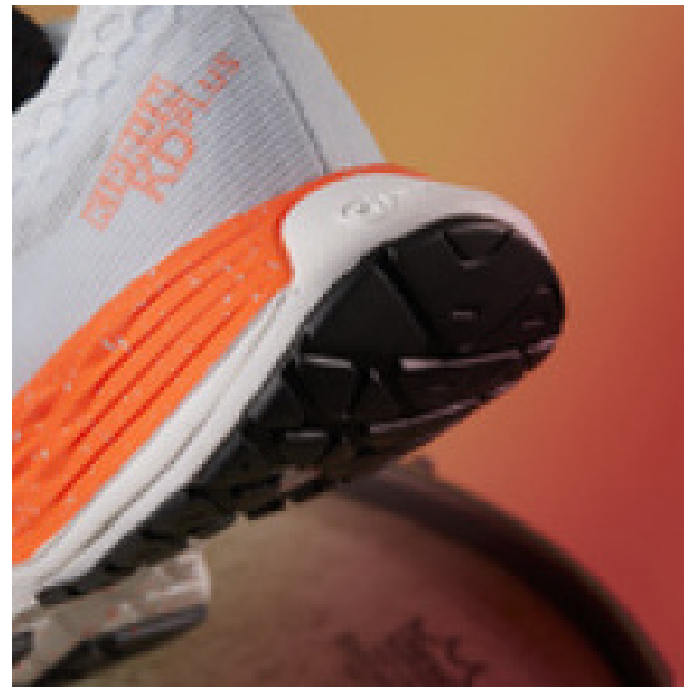
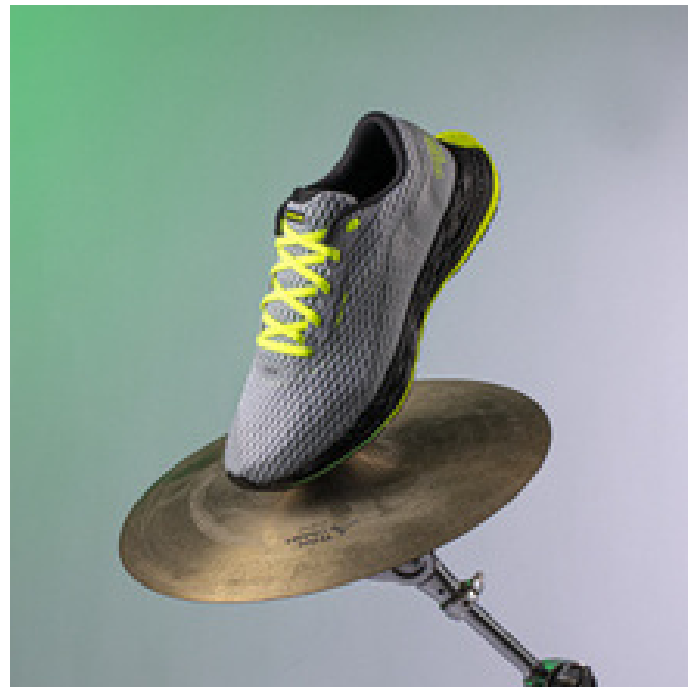
Xavier : *"Épatant : première course, et tous les records tombent. Véritable effet de la chaussure ou effet psychologique, je vais réessayer, mais c'est une excellente chaussure".*

Pierre : *"Achetée pour reprise d'entraînement en vue d'un gros trail. Chaussure assez polyvalente, chausson super confortable avec zero point dur. Semelle qui amortit bien pour 75kg et une foulée lourde. Super design et super matériaux".*

Céline : *"Très confortable! Très bonne relance et amorti. Pour une débutante en Running je suis comblée".*

Véronique : *"Je les adore, il y a un max de confort et un super prix".*

IL Y EN A POUR TOUS LES GOÛTS



La **KDPLUS** est l'un des meilleurs compromis de la gamme : elle confère à la fois une note de **stabilité**, de **légèreté** et de **dynamisme**.

Elle existe pour homme en deux tonalités : [Bleu/Jaune](#) & [Gris/Noir](#).

Disponible du 39 au 47 (avec demi-pointures 42,5 / 43,5 / 44,5).

Drop 8 mm / 267g en 43.

Et également pour femme en trois couleurs : [Bleu/Corail](#) , [Orange/Corail](#) et [Gris/Corail](#).

Disponible du 36 au 42.

Drop 8mm / 222g en 39.

Disponible en magasins et sur [decathlon.fr](https://www.decathlon.fr) au **prix de vente conseillé de 90€**.

Et pour les curieux qui souhaitent en apprendre plus sur la **KDPLUS** , cliquez sur ce lien : [KDPLUS](#) !

CONTACT PRESSE

Estelle BECU

estelle.becu@kalenji.com

+33 (0)7 60 16 44 49

www.kalenji.press

SUIVEZ LA MARQUE

@Kalenji_Press #Kalenji #KalenjiPress

